

## Manuel Hidrolik Kontrol Vanası



### Açıklama

Atlas HCV-Manuel, manuel 3 yollu vana ya da opsiyonel elektrikli solenoid valfli vana üniteleridir. Vananın diyaframının doldurulması veya boşaltılması elektrikli manuel 3 yollu vana ya da solenoid vana tarafından kontrol edilir. Sistemin kendi basıncı kullanılarak valfi kapatır veya açar. Elektrikli solenoid valf tipine bağlı olarak, valf pozitif veya negatif olarak kontrol edilebilir, yani vana normalde kapalıdır/açıktır ve voltaj altında açılır veya normalde açık ve voltaj altındayken kapanır.

Kapanma hızı, tek yönlü akış sınırlayıcı kullanılarak ayarlanabilir. (Sipariş esnasında)

### On/Off Manuel Hidrolik Kontrol Vanası

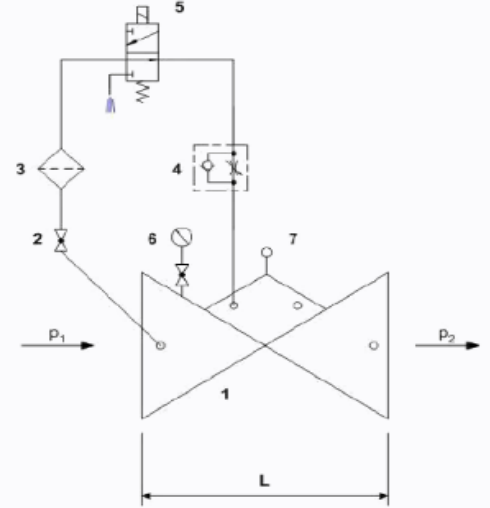
Tip: Atlas HCV-Manuel

### Teknik Özellikleri

- Basınç aşamaları: PN10-PN16
- Flanşlar: DIN 1092 -2 ya da talep üzerine değiştirilebilir.
- Basınç göstergesi: EN 837-1; Accuracy class 1.6
- Ana valf malzemesi: EN-GJS-400-15
- Sıcaklık aralığı: 2 – 40 °C

### Bağlantı Şeması

Prinsip olarak boru tesisatındaki bağlantı elemanlarının yerleşimi, montaj konumu, montajı ve devreye alınması ile ilgili sorumluluk tasarımcıya, montaj şirketine ve/veya işletmeciye aittir. Tasarım veya kurulum hataları, ayar vanasının güvenli çalışmasını olumsuz etkileyebilir ve önemli bir risk oluşturabilir. Herhangi bir şüphe durumunda lütfen bize danışın.



Tip	DN [mm]	Uzunluk [mm]	Yükseklik [mm]
DN 50	165	150	200
DN 65	185	170	225
DN 80	200	180	256
DN 100	220	180	285
DN 125	250	200	330
DN 150	285	210	375
DN 200	340	230	470