



**DÜN DEN YARINA  
ÇİFTÇİNİN DOSTU**

FROM YESTERDAY TO TOMORROW FARMER-FRIENDLY



**ATLAS**

SAYAÇ VE ÖLÇÜ ALETLERİ A.Ş.

[atlassayac.com](http://atlassayac.com)



# HAK KIMIZ DA

1995 yılında, Elektronik Elektrik Sayacı tasarımı ile başlayan ölçü aletleri yazılım, donanım ve tasarımı faaliyetlerimiz; halen kalorimetre ve su sayaçları ve bunlara ait otomasyon sistemleri üretimi, satışı ve hizmeti şeklinde sürmektedir.

Erciyes Üniversitesi Teknoloji Geliştirme Bölgesinde ARGE merkezi bulunan şirketimiz;

2012 yılında daha güçlü kurumsal yapıya kavuşarak "Atlas Sayaç ve Ölçü Aletleri Yazılım Otomasyon San. Tic. AŞ" unvanıyla yoluna devam etmektedir.

Kalorimetre ( Isı Sayacı ), Elektronik ve Mekanik Su Sayaçları ve bunlara ait Uzaktan okuma otomasyon sistemleri tasarımı, üretimi ve hizmeti ana faaliyet konusudur.

Firmamız faaliyete başladığı günden bu yana ulusal ve uluslararası faaliyet gösteren tekstilden beyaz eşya sektörüne kadar birçok sanayi kuruluşuna otomasyon lisans satışı gerçekleştirmiştir.

Ölçme aletleri ve bunların uzaktan okuma sistemleri yazılım donanım ve tasarım faaliyetlerimiz şu anda Erciyes teknopark bünyesinde onlarca çalışanıyla ARGE si ve İstanbul merkezli ulusal ve uluslararası pazarlama faaliyetinde bulunmaktadır.

"MID CE" işaretleme yetkisi ile üretim yapan şirketimiz , Isı sayaçlarında "EN1434" ve su sayaçlarında ise "EN14154" normlarında ürünler üretmektedir. "ISO9001:2008" kalite güvence sistemine sahip şirketimiz , teknolojik olarak en gelişmiş malzeme ve dizayn tekniklerini kullanarak üretim yapmaktadır .

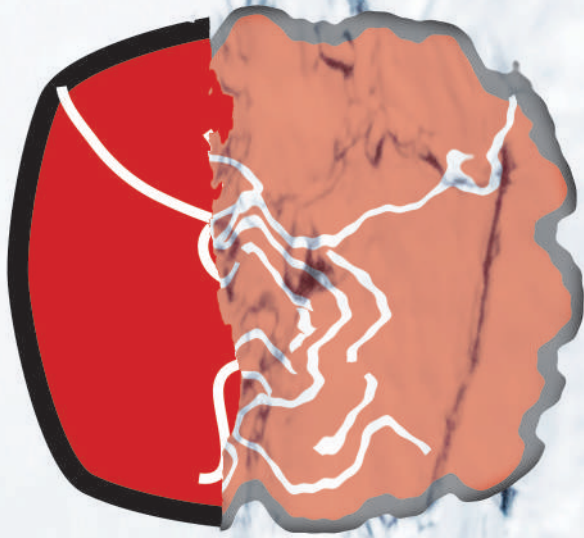
Ulusal ve uluslararası bir çok firmaya ölçme aletleri yazılım, donanım ve tasarımı lisans kullandırma anlaşmaları bulunan şirketimiz aynı zamanda firmaya özel yazılım üretme geliştirme hizmeti sunmaktadır.

Şirketimiz Çevre ve Şehircilik Bakanlığı tarafından verilen;  
"Yetkilendirilmiş Ölçüm Şirketi" belgesine sahiptir.





WE ARE  
CONTROL OF  
**POWER**  
AND LIFE



[atlassayac.com](http://atlassayac.com)





## TARIMSAL SULAMA HİDRANTLARI

### ATLAS ÇİFT ÇIKIŞLI ENTEGRE SAYAÇLI HİDROLİK SULAMA HİDRANTI (HSH-İ-IOT)

Modern tarımsal sulama sistemlerinde, her bir su kontrol elemanının düşük basınç kaybı ile maksimum performansa çalışması beklenmektedir. ATLAS Tarımsal Sulama Hidrantları özel tasarımı sayesinde çok düşük şebeke basınçlarında sorunsuz çalışmaktadır. Entegre ön ödemeli ultrasonik su sayacı ile kireçli ve partiküllü suları dahi hatasız ölçüm yapmaktadır.



### TEKNİK ÖZELLİKLER

- \* Ultrasonik debi ölçümü yapmaktadır.
- \* Çıkış basıncı düzenleyici özelliği vardır.
- \* Debi sınırlayıcı özelliği bulunmaktadır.
- \* RFID kart okuyucu özelliği ile ön yüklemeli olarak çalışmaktadır.
- \* Aydınlatmalı LCD ekran ile karanlıkta kullanım imkanı sağlar.
- \* Kaçak su kullanımına karşı otomatik uyarı ve ceza sistemi vardır.

### DiĞER ÖZELLİKLER

- \* Çok düşük basınç kaybı ile çalışır.
- \* Uzaktan takip ve kontrol sistemlerine entegre edilebilir.
- \* Özel tasarım kapama vanası sayesinde açma/kapama yaparken su koçu darbesi oluşturmaz.

### ÜRÜN ÖZELLİKLERİ

- \* TS EN 14267 standardına göre TSE belgelidir.
- \* EN GJS 400-15 sfero döküm malzemeden üretilmektedir.
- \* Termoplastik kaplama ile korozyona karşı uzun ömürlüdür.
- \* İçme suyuna uygun (WRAS Belgeli), kaplama ve doğal kauçuk / EPDM malzemeler kullanılmaktadır.
- \* Suya temas eden kaplanmamış bileşenler 304L paslanmaz çelikten imal edilmektedir.

BAĞLANTI ÇAPI	Sulama Opsiyonları	Kontrol Opsiyonu	Kalite Belgesi
DN80	Çiftçi Kartı/Zaman Ayar/ RF LoRAWAN/ GSM	Uzaktan Kontrol	TSE
DN100	Çiftçi Kartı/Zaman Ayar/ RF LoRAWAN/ GSM	Uzaktan Kontrol	TSE



## TARIMSAL SULAMA HİDRANTLARI

Modern tarımsal sulama sistemlerinde, her bir su kontrol elemanının düşük basınç kaybı ile maksimum performansla çalışması beklenmektedir. ATLAS Tarımsal Sulama Hidrantları özel tasarımı sayesinde çok düşük şebeke basınçlarında sorunsuz çalışmaktadır. Entegre ön ödemeli ultrasonik su sayacı ile kireçli ve partiküllü suları dahi hatasız ölçüm yapmaktadır.

## ATLAS TEK ÇIKIŞLI ENTEGRE SAYAÇLI HİDROLİK SULAMA HİDRANTI (HSH-İ-IOT)



### TEKNİK ÖZELLİKLER

- \* Ultrasonik debi ölçümü yapmaktadır.
- \* Çıkış basıncı düzenleyici özelliği vardır.
- \* Debi sınırlayıcı özelliği bulunmaktadır.
- \* RFID kart okuyucu özelliği ile ön yüklemeli olarak çalışmaktadır.
- \* Aydınlatmalı LCD ekran ile karanlıkta kullanım imkanı sağlar.
- \* Kaçak su kullanımına karşı otomatik uyarı ve ceza sistemi vardır.

### ÜRÜN ÖZELLİKLERİ

- \* TS EN 14267 standardına göre TSE belgelidir.
- \* EN GJS 400-15 sfero döküm malzemeden üretilmektedir.
- \* Termoplastik kaplama ile korozyona karşı uzun ömürlüdür.
- \* İçme suyuna uygun (WRAS Belgeli), kaplama ve doğal kauçuk / EPDM malzemeler kullanılmaktadır.
- \* Suya temas eden kaplanmamış bileşenler 304L paslanmaz çelikten imal edilmektedir.

### DİĞER ÖZELLİKLER

- \* Çok düşük basınç kaybı ile çalışır.
- \* Uzaktan takip ve kontrol sistemlerine entegre edilebilir.
- \* Özel tasarım kapama vanası sayesinde açma/kapama yaparken su koçu darbesi oluşturmaz.

### BAĞLANTI ÇAPI

DN80

DN100

### Sulama Opsiyonları

Çiftçi Kartı/Zaman Ayar/ RF LoRAWAN/ GSM

Çiftçi Kartı/Zaman Ayar/ RF LoRAWAN/ GSM

### Kontrol Opsiyonu

Uzaktan Kontrol

Uzaktan Kontrol

### Kalite Belgesi

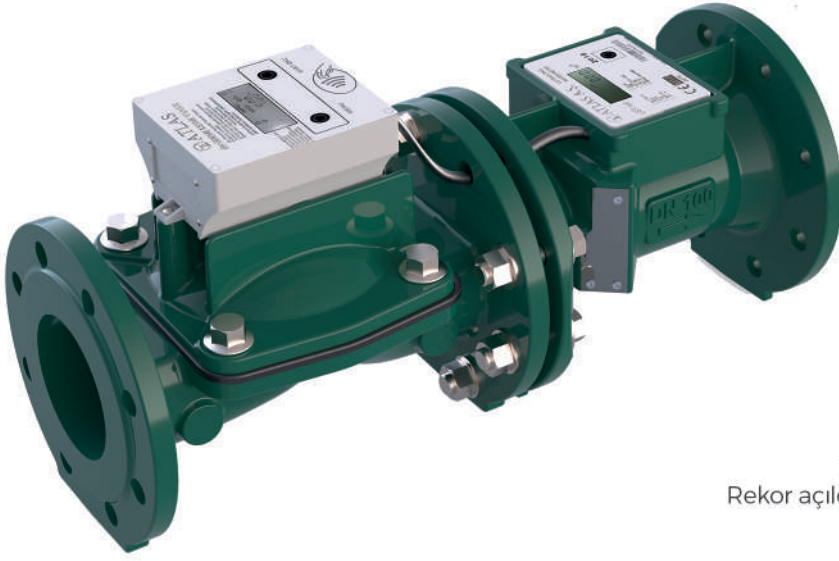
TSE

TSE





## ÖN ÖDEMELİ ULTRASONİK SU SAYACI



ATLAS ön ödemeli su sayaçları kredi esasına dayanır ve sistem abonelerine satın aldıkları kredi kadar kullanım imkanı verir. Ayrıca üzerinde bulunan LCD ekran aracılığıyla kullanıcılara kalan kredi miktarı ve benzeri bilgiler iletilir. Sayaç aboneyi kredi bitmeden önce uyarır. Sistemde kullanılan kartlar idare ile sistem arasında bilgi alışverişi sağlar. İdareden sayaca satın alınan kredi bilgisi gelir. Kart ile de idareye her tür kullanım bilgisi aktarılır. Her tür kullanım bilgisi sayaç pili bitse dahi depolanır. Pil bitmeden bir süre önce sayaç kullanıcıyı uyarır. Kredi bitmesi durumunda tanımlanabilen ekstra kredi kullanım imkanı verir. ATLAS masaüstü yönetim yazılımı idarelerin ihtiyaçlarına uygun özelleştirilebilir.

### TEKNİK ÖZELLİKLER

- \* Dışarıdan pil değiştirilebilir.\*
- \* Pil kapağı açıldığında alarm vererek kapanır.\*
- \* Sayaç kapağı açıldığında alarm vererek kapanır.\*
- \* Rekor açıldığında alarm verir, ceza switchi bulunmaktadır.\*
- \* LCD ekran led aydınlatmalıdır.\*
- \* RFID kart ile çalışır.\*
- \* Kullanıcı ve teknisyen kartı tanımlanabilir.\*
- \* Yönetim yazılımı geliştirilebilir yapıdadır.\*
- \* Pil değişim esnasında eski tüm bilgiler hafızasında saklanmaktadır.\*

### Metrolojik Özellikler

- \* TS EN 14154 standartlarına uygun olarak üretilir.
- \* 2014/32/AT MID'ye göre üretilir.
- \* Doğruluk sınıfı 2 dir(Class 2).
- \* Koruma sınıfı IP68 dir.
- \* Maksimum uygulanabilir basınç (MAP) 16 bar dir.

### ÜRÜN ÖZELLİKLERİ

- \* MID (Ölçü Aletleri Direktifi) sertifikası\*
- \* Hareketli bir mekanizma yoktur.\*
- \* Düşük enerji tüketimi ile 10 yıla kadar pil ömrü sağlar.\*
- \* Çok düşük ilk ölçüm debisi\*
- \* Hava ölçümü yapmaz.\*
- \* Çok düşük basınç kaybı\*
- \* İstenilen şekilde montaj yapılabilir.\*
- \* Sudaki partiküllerden etkilenmez.\*
- \* LCD ekran ile kolay kullanım sağlar.\*
- \* Geçmişe dönük tüketim sorgulanabilir.\*
- \* Hareketli parça içermediğinden mekanik sayaçlara kıyasla çok daha uzun ömürlüdür.\*
- \* M-Bus/ RF / Pulse protokolüyle haberleşme.\*

TEKNİK BOYUTLARI	(q1) m3/h	(q2) m3/h	(q3) m3/h	(q4) m3/h	Uzunluk (L)	Yükseklik (H)	Genişlik (W)	Ağırlık (KG)
UST 50	0,1	0,16	25	31,25	415 mm	280 mm	165 mm	20
UST 65	0,16	0,25	40	50	415 mm	280 mm	185 mm	22
UST 80	0,25	0,4	63	78,75	505 mm	310 mm	200 mm	30
UST 100	0,25	0,4	100	125	550 mm	340 mm	220 mm	38,5





ATLAS ön ödemeli su sayaçları kredi esasına dayanır ve sistem abonelerine satın aldıkları kredi kadar kullanım imkanı verir. Ayrıca üzerinde bulunan LCD ekran aracılığıyla kullanıcılara kalan kredi miktarı ve benzeri bilgiler iletilir. Sayaç aboneyi kredi bitmeden önce uyarır. Sistemde kullanılan kartlar idare ile sistem arasında bilgi alışverişi sağlar. İdareden sayaca satın alınan kredi bilgisi gelir. Kart ile de idareye her tür kullanım bilgisi aktarılır. Her tür kullanım bilgisi sayaç pili bitse dahi depolanır. Pili bitmeden bir süre önce sayaç kullanıcıyı uyarır. Kredi bitmesi durumunda tanımlanabilen ekstra kredi kullanım imkanı verir. ATLAS masaüstü yönetim yazılımı idarelerin ihtiyaçlarına uygun özelleştirilebilir.

## ÖN ÖDEMELİ ULTRASONİK GÖVDE



### TEKNİK ÖZELLİKLER

- \* Dışarıdan pil değiştirilebilir.
- \* Pili açıldığında alarm vererek kapanır.
- \* Sayaç kapağı açıldığında alarm vererek kapanır.
- \* Rekor açıldığında alarm verir, ceza switchi bulunmaktadır.
- \* LCD ekran led aydınlatmalıdır.
- \* RFID kart ile çalışır.
- \* Kullanıcı ve teknisyen kartı tanımlanabilir.
- \* Yönetim yazılımı geliştirilebilir yapıdadır.
- \* Pili değişim esnasında eski tüm bilgiler hafızasında saklanmaktadır.

### ÜRÜN ÖZELLİKLERİ

- \* MID (Ölçü Aletleri Direktifi) sertifikası
- \* Hareketli bir mekanizma yoktur.
- \* Düşük enerji tüketimi ile 10 yıla kadar pil ömrü sağlar.
- \* Çok düşük ilk ölçüm debisi
- \* Hava ölçümü yapmaz.
- \* Çok düşük basınç kaybı
- \* İstenilen şekilde montaj yapılabilir.
- \* Sudaki partiküllerden etkilenmez.
- \* LCD ekran ile kolay kullanım sağlar.
- \* Geçmişe dönük tüketim sorgulanabilir.
- \* Hareketli parça içermediğinden mekanik sayaçlara kıyasla çok daha uzun ömürlüdür.
- \* M-Bus/ RF / Pulse protokolüyle haberleşme.

### Metrolojik Özellikler

- \* TS EN 14154 standartlarına uygun olarak üretilir.
- \* 2014/32/AT MID'ye göre üretilir.
- \* Doğruluk sınıfı 2 dir(Class 2).
- \* Koruma sınıfı IP68 dir.
- \* Maksimum uygulanabilir basınç (MAP) 16 bar dir.

TEKNİK BOYUTLARI	(q1) m3/h	(q2) m3/h	(q3) m3/h	(q4) m3/h	Uzunluk (L)	Yükseklik (H)	Genişlik (W)
UTM 80	0,25	0,4	63	78,75	367 mm	310 mm	200 mm
UTM 100	0,25	0,4	100	125	463 mm	322 mm	220 mm



## SÜRGÜLÜ VANA

Sürgülü vana tam açık ya da tam kapalı olarak kullanılmak üzere dizayn edilmiştir. Sonsuz dişli mil üzerine monte edilen sürgü, volan saat yönünde döndürülerek açılır, saat yönünün tersinde döndürülerek kapatılır.

### ÜRÜN ÖZELLİKLERİ

- \* Bakım gerektirmeyen çift yönlü vanalardır.
- \* Akış tam kesittir. Çap daralması yaşanmaz sürgü düz yüzeye oturur. Vana her açıldığında hattaki akış, sızdırmazlık yüzeyini temizler, kir ve tortu birikmesini önler.
- \* Dişli kutusu ve aktuator montajı yapılabilir.
- \* Yeraltı ve yerüstü uygulamalarda kullanılabilir. Uzatma ile kontrol edilebilir.
- \* Basınç kaybı çok düşüktür. Düşük torkla çalışır, bakım gerektirmez.
- \* Patlamasız tasarıma sahip olan sürgülü vanalarımız basınç altındayken, nutring vasıtası ile mil o ringleri değiştirilebilir. (back seat)

### TEKNİK ÖZELLİKLER

**Anma Çapı**  
DN50-DN300

**Anma Basıncı**  
PN10-PN25

**Gövde Malzeme Alternatifleri**  
Sfero Döküm  
Karbon Çelik  
Paslanmaz Çelik  
Nikel Alüminyum Bronz

**Sıcaklık Aralığı:**  
Malzeme yapısına göre  
-10°C'den 120°C'ye kadar.



TEKNİK BOYUTLARI	DN 50	DN 65	DN 80	DN 100	DN 125	DN 150	DN 200	DN 250	DN 300
D [mm]	165	185	200	220	250	285	340	405	455
Uzunluk [mm]	150	170	180	180	200	210	230	250	270
Yükseklik [mm]	200	225	256	285	330	375	470	650	720





Boru Hatları üzerinde güvenli bir şekilde hava tahliyesi ve hât içerisinde hava almakla görevli hidrostatik prensiplere göre çalışan vanalardır.

## KİNEMATİK VANTUZ

### TEKNİK ÖZELLİKLER

**Anma Çapı**  
DN50-DN400

**Anma Basıncı**  
PN10 - PN16

**Gövde Malzeme Alternatifleri**  
Sfero Döküm  
Pik Döküm

**Sıcaklık Aralığı:**  
Malzeme yapısına göre -10°C'den +80°C'ye kadar.

**Boya Kaplama:**  
Termoplastik, Elektrostatik



### ÜRÜN ÖZELLİKLERİ

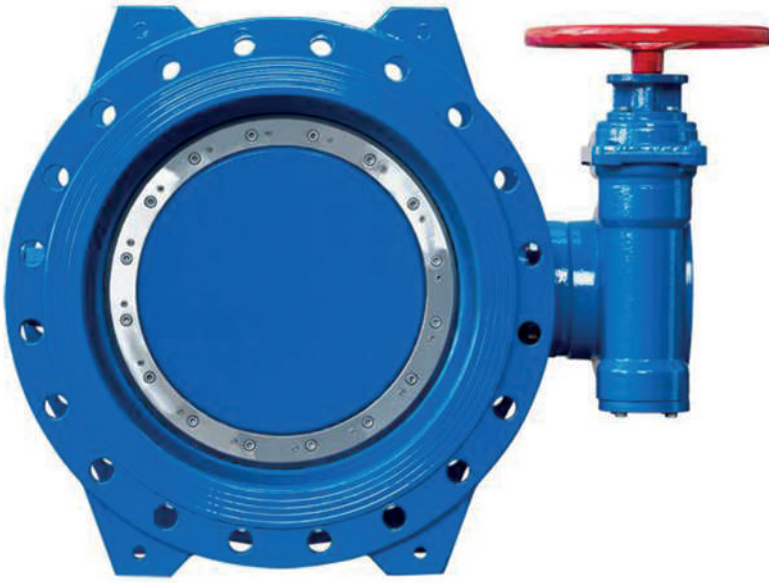
- \* Boru hattı içinde oluşan hava borularda kalıcı deformasyona yol açabilir, sıkışan hava tüm hattı durdurabilir.
- \* Sıkışan hava diğer parçaların (Kontrol Vanaları, debimetreler vb.) çalışmasında sorunlar oluşturur, titreşim ve türbülans oluşumuna sebebiyet verir.
- \* Boru hattı içerisinde oluşan havanın güvenli bir şekilde dışarı atılması için hat üzerinde uygun bir yere "TE" şeklinde eklenir.
- \* Otomatik olarak borularda sıkışan havayı tahliye eder.
- \* Boru hattındaki boşaltma sırasında boru içine havayı doldurarak vakum oluşmasını önler.
- \* Sistemin güvenliğini sağlamakla birlikte verimliliğini artırır.

TEKNİK BOYUTLARI	DN50	DN65	DN80	DN100	DN150	DN200	DN250	DN300
L-W [mm]	190	220	256	256	340	433	540	620
H [mm]	290	310	350	410	480	560	600	640





## ÇİFT FLANŞLI ÇİFT EKSANTRİK KELEBEK VANA



Kelebek vana bağlantı şekli olarak çift flanş bağlantı yüzeyine sahiptir. Yataklama şekline göre çift eksantrik (Eksenden kaçık) dizayna sahiptir. Baskı çemberi ile klepeye takılan elastomer sit sayesinde tam sızdırmazlık sağlar.

### ÜRÜN ÖZELLİKLERİ

- \* Tarımsal sulama sistemleri, barajlar, boru hatları, su arıtma sistemlerinde kullanılır.
- \* Diğer vana tiplerine göre boyutları küçüktür.
- \* Çift yönlü akış sağlanabilir.
- \* Klape tasarımı ile basınç kaybı azalır, titreşim azalır, düşük tork değerlerinde çalışır.
- \* Dişli kutulu, elektrik aktuatörlü, pnömatik aktuatörlü veya hidrolik aktuatörlü olarak kumanda edilir.

### TEKNİK ÖZELLİKLER

**Anma Çapı**  
DN200-DN2200

**Anma Basıncı**  
PN10

**Gövde Malzeme Alternatifleri**  
Sfero Döküm

**Sıcaklık Aralığı:**  
Malzeme yapısına göre  
-10°C'den +80°C'ye kadar.

**Boya Kaplama:**  
Termoplastik, Elektrostatik

Kumanda yüksekliği ölçülere dahil değildir.

TEKNİK BOYUTLARI	DN150	DN200	DN250	DN300	DN350	DN400	DN450	DN500	DN600	DN700	DN800
L [mm]	210	230	250	270	290	310	330	350	390	430	470
H [mm]	285	340	395	445	505	565	615	670	780	895	1015
W [mm]	330	420	480	530	595	660	710	768	885	1010	1140

TEKNİK BOYUTLARI	DN900	DN1000	DN1100	DN1200	DN1300	DN1400	DN1500	DN1600	DN1800	DN2000	DN2200
L [mm]	510	550	550	630	630	710	710	790	870	950	950
H [mm]	1115	1230	1340	1455	1585	1675	1785	1915	2115	2325	2555
W [mm]	1240	1365	1480	1605	1750	1835	1951	2097	2300	2515	2760





## TEKNİK ÖZELLİKLER

### Anma Çapı

DN80 - DN2200

### Bağlantı:

Flanşlı

### Anma Basıncı

PN10 - PN16

### Gövde Malzeme Alternatifleri

Sfero Döküm

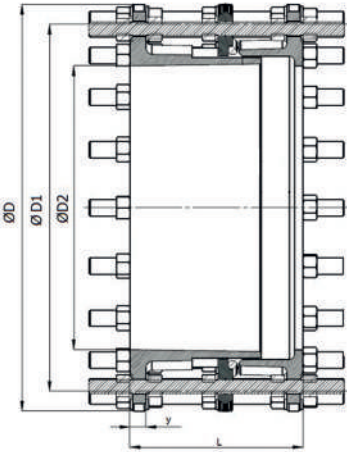
Pik Döküm

### Sıcaklık Aralığı:

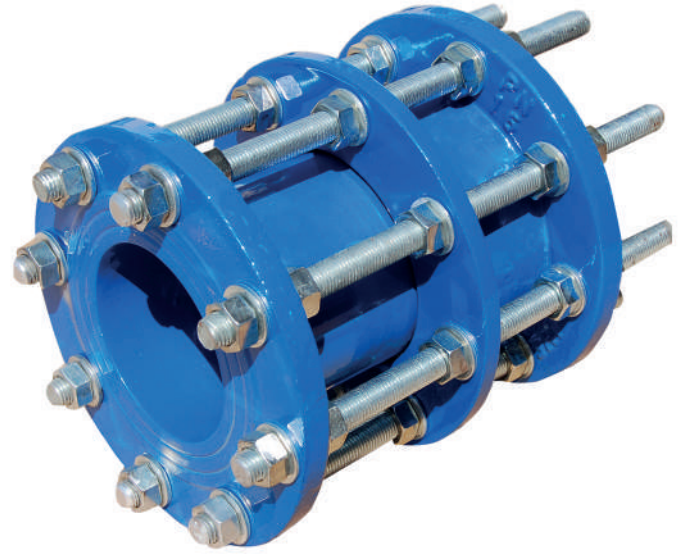
Malzeme yapısına göre -10°C'den  
+80°C'ye kadar.

### Boya Kaplama:

Termoplastik, Elektrostatik



## DEMONTAJ PARÇASI



Demontaj parçası değişken montaj büyüklüğü nedeniyle vanaların montaj ve demontajında kolaylık sağlayan ekipmanlardır

## PN 10 FLANŞ

DN	Y	ØD	ØD2	ØD1	L
80	19	200	80	160	180
100	19	220	100	180	200
125	19	250	125	210	200
150	19	285	150	240	200
200	20	340	195	295	200
250	22	395	250	350	220
300	24,5	445	296	400	220
350	24,5	505	350	460	230
400	24,5	565	400	515	230
450	25,5	615	450	565	240
500	26,5	670	500	620	260
600	30	780	597	725	260
700	32,5	895	696	840	260

DN	Y	ØD	ØD2	ØD1	L
800	35	1015	800	950	290
900	37,5	1122	900	1050	290
1000	40	1230	1000	1160	290
1100	42,5	1340	1100	1270	290
1200	45	1455	1193	1380	320
1300	45	1585	1300	1490	320
1400	46	1675	1390	1590	330
1500	47,5	1785	1500	1700	330
1600	49	1915	1585	1820	360
1700	52	2015	1700	1920	360
1800	52	2115	1800	2020	360
2000	55	2325	1985	2230	390
2200	65	2555	2138	2440	450





## ULTRASONİK DEBİMETRE



Atlas ultrasonik debimetrelerde iki sensör karşılıklı olarak birbirlerine ultrasonik ses sinyalleri gönderir ve bu sinyallerin gidiş-dönüş süreleri hesaplanarak akışkanın debisi ölçülür. Debi miktarı cihaz üzerinde bulunan ekranda gösterilerek hem anlık hem de ortalama debi miktarları izlenebilir. Atlas tarafından geliştirilen yazılım ile uzaktan bilgisayar veya cep telefonu ile anlık verileri takip edebilir, geçmiş verilere ulaşarak debi analizini çeşitli görseller ve tablolar aracılığı ile yapabilirsiniz. Ayrıca uzaktan kontrol imkanı ile yine Atlas yazılımı ile Atlas Ultrasonik Debimetre üzerinde tam kontrole sahip olabilirsiniz.

### ÜSTÜNLÜKLERİ

- Endüstriyel uygulama için tasarlanmıştır. \*
- Basınç kaybına sebep olmaz. \*
- İletken ve iletken olmayan sıvılarda kullanılabilir. \*
- Yüksek ölçüm hassasiyetine sahiptir. \*
- Çok uzun kalibrasyon aralığı \*
- Manyetik alandan etkilenmez. \*

### ÜRÜN ÖZELLİKLERİ

- Veri çıkışı: MODBus, ProfiBus DP, 4-20 mA HART, 0-10V, Pulse/Frequency/Switch Output/Relay \*
- Koruma sınıfı: IP68 \*
- Ölçüm aralığı: 0,2sn \*
- Bağlantı: Flanş \*
- Hassasiyet: 0,2% \*
- Opsiyonel: GSM/GPRS data transmission \*
- Akış yönü: düz ve ters akış \*
- Malzeme: Çelik, 304-316 Opsiyonel \*
- Ortam nem düzeyi: 0-95% \*
- Yüksek sıcaklığa uygun modeller mevcuttur. \*
- Her iki akış yönünde yüksek R değeri \*
- Tüm otomasyon sistemlerine uygun veri aktarım imkanı \*

### UYGULAMA

- \* Su
- \* Sıcak ve soğuk su
- \* Yağ ve benzeri farklı yoğunlukta sıvılar

Tip	DN [mm]	Min. Akış [m3/h]	Max. Akış [m3/h]	Uzunluk [mm]	Yükseklik [mm]	Genişlik [mm]
SCS50	50	0,06	25	300	193	165
SCS65	65	0,1	40	300	203	185
SCS80	80	0,16	63	300	238	200
SCS100	100	0,25	100	350	268	235
SCS125	125	0,4	160	350	297	270
SCS150	150	0,63	250	400	326	300
SCS200	200	1	400	400	427	375
SCS250	250	1,6	630	500	492	450
SCS300	300	2,5	1000	500	547	515





## ATLAS AKILLI KONTROL VANALARI

ATLAS akıllı vanaları, GSM, RF ve LoRa teknolojisini kullanan yüksek kalite ve performans sunan uzaktan kontrol ve iletişim sağlayan akıllı bir vana sistemidir. Düşük güç tüketimi ve uzun mesafelerde kullanım imkanı ile hem kırsal alanlarda hem de kentsel alanlarda rahatlıkla ve güvenle kullanılabilir, ATLAS uzaktan kontrol vanaları on/of ve oransal kontrol için kullanılabilir. Geniş bir aktötör seçim imkanı sunar. Yüksek basınç ve akış sistemleri için uygundur. Vana kapalı konumda %100 sızdırmazlık sağlar. Bir basınç ya da nem sensörüne bağlanabilen Atlas akıllı vanaları herhangi bir olağan dışı durumda bildirim veya alarm gönderebilir. Akıllı telefonunuzla ya da bilgisayarınızla bu duruma anında müdahale edebilirsiniz.

### TEKNİK ÖZELLİKLER

- \* ATLAS uzaktan kontrol vanaları on/of ve oransal kontrol için kullanılabilir. Geniş bir aktötör seçim imkanı sunar. Yüksek basınç ve akış sistemleri için uygundur. Vana kapalı konumda %100 sızdırmazlık sağlar.
- \* İki farklı vana alternatifi mevcuttur.
- \* Motor kontrollü - diyafram kontrollü vanalar (DN15 ile DN40 )
- \* Diyafram kontrollü vanalar ( DN50 ile DN300)

### ÜRÜN ÖZELLİKLERİ

- \* On/ Off kontrol
- \* Basınç düşürücü
- \* Tahliye vanası
- \* Pompa kontrolü
- \* Seviye kontrolü
- \* Solenoid kontrol
- \* SCADA ve Otomasyon sistemleriyle tam uyumludur.
- \* Başka kontrol vanalarıyla kombine edilebilir.
- \* ATLAS marka veri toplama cihazları ile kullanılabilir.
- \* GSM/GPRS, LoRa, LoRaWAN, RF sistemleriyle uzaktan kontrole uygundur.
- \* Opsiyonel olarak her tür sayaca bağlantı ve kontrol imkanı mevcuttur.

### UYGULAMA

- \* Pili uygulama
- \* Uzaktan kontrol imkanı
- \* DN200'e kadar çaplarda üretim seçenekleri
- \* Flanşlı bağlantı
- \* Düşük basınç kaybı
- \* İçme suyuna uygundur
- \* RFID Card / GSM / RF / LoRa / Wifi opsiyonu
- \* Kolay kullanım

## GSM VE RF KONTROLLÜ AÇMA/KAPAMA VANALARI



BAĞLANTI TİPİ	DN (mm)	Kontrol Opsiyonu
Atlas GKV 15	15	GSM / Radyo Frekans / LoRa
Atlas GKV 20	20	GSM / Radyo Frekans / LoRa
Atlas GKV 32	32	GSM / Radyo Frekans / LoRa
Atlas GKV 40	40	GSM / Radyo Frekans / LoRa
Atlas GKV 50	50	GSM / Radyo Frekans / LoRa
Atlas GKV 65	65	GSM / Radyo Frekans / LoRa
Atlas GKV 80	80	GSM / Radyo Frekans / LoRa
Atlas GKV 100	100	GSM / Radyo Frekans / LoRa
Atlas GKV 125	125	GSM / Radyo Frekans / LoRa
Atlas GKV 150	150	GSM / Radyo Frekans / LoRa
Atlas GKV 200	200	GSM / Radyo Frekans / LoRa





## ATLAS GSM/LORAWAN UZAKTAN KONTROLLÜ SOLENOİD VANA

Atlas GSM/LoRaWAN Uzaktan Kontrollü Solenoid Vana; park, bahçe ve tarım arazileri gibi sulama gerektiren yerlerde, sulama sisteminin uzaktan kontrolünü sağlar. Geniş kapsama alanı ile engelleri ve mesafeleri aşarak uzun mesafelerde çalışabilir. Çok düşük güç tüketimi ile uzun süre kesintisiz kontrol sağlar. Atlas yazılım desteği ile birlikte vanaları uzaktan kontrol edebilir ve vanalar hakkında detaylı veri analizleri yapılabilir.



### ÜRÜN ÖZELLİKLERİ

- \* Uzun menzilli kablosuz, pille çalışan LoRaWAN vana \*
- \* Ultra düşük tüketim (10yıl üzeri çalışma ömrü) \*
- \* Kurcalamaya karşı ve manipülasyona karşı dayanıklı \*
- \* DN15 ile DN50 arasında tüm ölçülerde \*
- \* Çift yönlü derin iç mekan iletişimi \*
- \* Endüstriyel Sınıf (PN25, IP68, 140 ° C'ye kadar sıvılarda çalışabilme) \*
- \* Oldukça uzun menzilde bağlanma: 15km ve üzeri açık alanda, 2 km ve üzeri kentsel alanlarda 22 ve üzeri katlı binalarda. \*

### KONTROL ÖZELLİKLERİ

- \* Bağlantı: GSM / LoRaWAN
- \* Otomatik işlemler: Programlanabilir görevler
- \* Kontrol: Bilgisayar, akıllı cihazlar (telefon, tablet, vs...)
- \* Ücretsiz kontrol yazılımı

### UYGULAMA

- \* Tarım arazileri
- \* Parklar
- \* Bahçeler
- \* Damla sulama
- \* Seralar
- \* Peyzaj





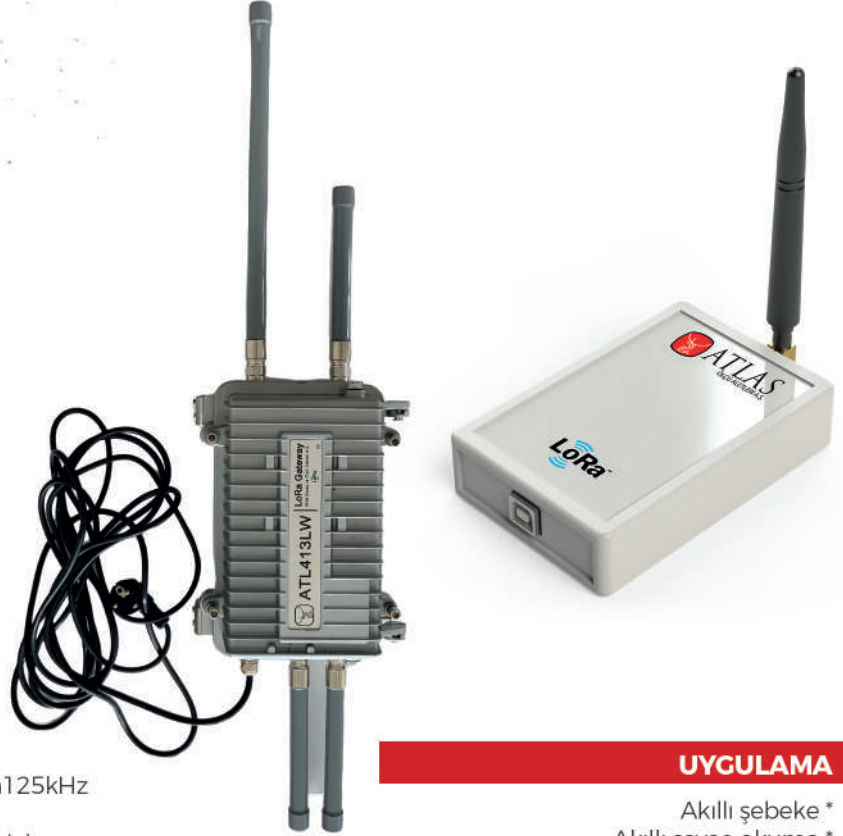


Akıllı sulama kontrolü ile artık mülkünüzdeki tüm sulama sistemlerinizi kontrol edebilecek ve takip edebileceksiniz. Sulama sisteminizin her valfinde akıllı bir kontrol ünitesi ile tüm sisteminizi akıllı telefonunuzdan veya bilgisayarınızdan kolaylıkla yönetebileceksiniz. ATLAS LoRa uzun menzilli ve düşük güç tüketimli uç cihazlarımızla arazinizdeki/mülkünüzdeki ana ağ geçidindeki (gateway) kontrolere 10 km mesafeden, hatta tekrarlayıcı ağ sistemleri ile 15 km'ye kadar veri aktarımı gerçekleştirebilir. Geleneksel Wi-Fi bağlantı yönteminden farklı olarak LoRa sinyalleri çevre şartlarına daha dayanıklı ve veri kaybına neden olmadan bir bütünlük içerisinde uzun mesafelere iletim gerçekleştirebilir.

## ÜRÜN ÖZELLİKLERİ

- \* Modül adı: LoRaWAN gateway
- \* LoRa uzun mesafe iletişim teknolojisi
- \* Tek yönlü/çift yönlü iletişim
- \* Simültane veri alma imkanı
- \* Dual digital Tx & Rx radio front-end
- \* Dynamic data-rate adaptation (ADR)
- \* Multi LoRa Spreading Factor
- \* Maksimum 10 kanal
- \* 8 x Multi SF LoRa channels (SF7 to SF12 with 125kHz Bandwidth)
- \* 1 x LoRa channel (Bandwidth 125/250/500kHz)
- \* 1 x FSK channel

## ATLAS LORA LORAWAN GATEWAY



## UYGULAMA

- Akıllı şebeke \*
- Akıllı sayaç okuma \*
- Tarımsal sulama \*
- Internet of Things (IoT) \*
- M2M \*
- Kablosuz sensörler \*
- Kablosuz alarm ve güvenlik sistemleri \*

Tip	DN [mm]
Enerji Beslemesi	ATLAS LoRa Gateway LR-1
Haberleşme	12-24 Volt, 2 Amper
Frekans Aralığı	Gsm, Ethernet, RS485, Wifi
Çalışma Frekansı	433 - 923 MHz EU433, CN470-510, CN779-787, EU863-870, US902-928, AU915-928, AS923, KR920-923
Haberleşme Mesafesi	(Açık alan) 15 KM
Max TX Güç	25 dBm
Max RX Hassasiyet	-140 dBm
Çıkış Kanalı	7 LoRa Çıkış, 1 FSK Çıkış
Genişlik	157 mm
Uzunluk	91 mm
Yükseklik	58 mm





#### KAYSERİ

ATLAS SAYAÇ ve ÖLÇÜ ALETLERİ A.Ş.  
Erciyes Teknopark 4. Bina Bina No:67/A Kat:1  
No: 48 Melikgazi / KAYSERİ / TÜRKİYE  
T : +90 352 224 3284  
T : 0 850 255 15 23

#### İSTANBUL

ATLAS SAYAÇ ve ÖLÇÜ ALETLERİ A.Ş.  
Koşuyolu Mah. Mahmut Yesari Cad. 92-1  
Kadıköy / İSTANBUL / Türkiye  
T : 0 850 255 15 23

info@atlassayac.com

atlassayac.com

